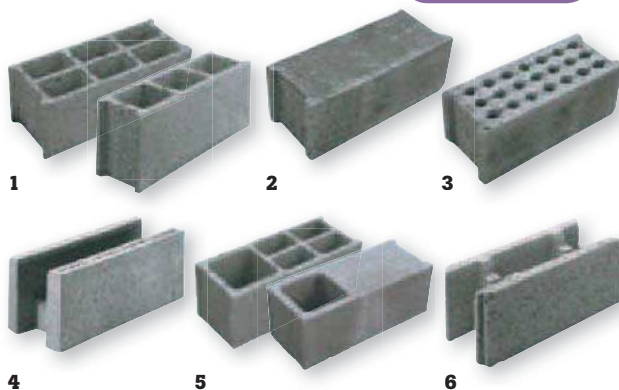


# Les structures porteuses et l'isolation

## MATÉRIAUX DE CONSTRUCTION EN BÉTON

Parpaings à maçonner

**R = 0,23**



1. **Creux**\*1 Pour murs porteurs. 2. **Plein**\*1 Pour murs de soutènement. 3. **Plein allégé**\*1 4. **Chainage horizontal**\*1 5. **Bloc d'angle**\*1 6. **Bloc à bancher** Pour murs soumis à des efforts importants. Sert de coffrage perdu.  
**Prix de vente local**\*1

Parpaings à coller

**R = 0,23**

Un matériau **facile à poser**

Appelé aussi bloc de béton à joints minces ou bloc de béton rectifié, le béton à coller est une technique de mur porteur qui ne nécessite ni sable ni ciment.

Un chantier **rapide et propre**

Un mur en parpaings à coller peut être monté en une journée, sans limite de nombre de rangs. Le chantier est propre et facilité par l'absence de sacs de ciment à manipuler (une économie de 25 à 40 kg de mortier par m<sup>2</sup> de mur). À la clé : un gain de temps de plus de 30 %, soit plus de 3 m<sup>2</sup> par heure et par personne !

Une solution **économique**

Le montage d'un mur en parpaings à coller nécessite 2 kg de colle au m<sup>2</sup> contre 40 kg de mortier pour un mur en parpaings traditionnels.

## MISE EN ŒUVRE



étape  
**1**

**Tracez un repère** sur la semelle de fondation. Étalez un lit de mortier (de 2 ou 3 cm). Posez, alvéoles vers le bas, un parpaing d'angle. Réglez l'horizontalité. Posez la bande d'arase. Posez les parpaings, bourrez les joints de mortier et raclez l'excédent.



étape  
**2**

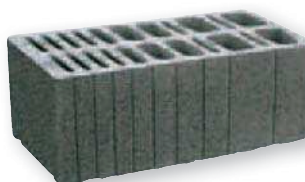
**Procédez par sections** pour que le mortier ne commence pas à prendre. Décalez les parpaings d'un rang sur l'autre. Vérifiez régulièrement alignement, horizontalité et verticalité. Ne montez pas plus de 6 rangs par jour dans le cas de parpaings à maçonner, et nettoyez le bas du mur et le matériel.



**Largeur réglable.**  
**Sécable proprement.**

**Palette atoutcoupe**

7 m<sup>2</sup>. Réf. 677 951 61  
**23.00€** le m<sup>2</sup> 161.00€ la palette



**Palette multibloc + colle**

7 m<sup>2</sup>. Réf. 677 951 33  
**23.00€** le m<sup>2</sup> 161.00€ la palette

## Blocs béton isolants



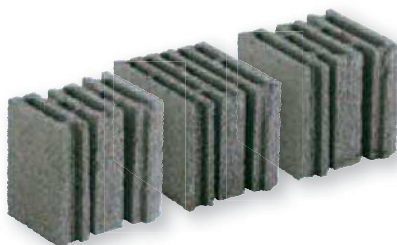
**R = 1,4**

### Une performance **mécanique et thermique**

Les blocs Easytherm reprennent les caractéristiques des blocs béton standard. Mais leur fabrication à partir de schiste expansé leur donne, en plus d'une résistance mécanique équivalente, un pouvoir isolant performant ( $R = 1,4$  pour un bloc de 20 cm d'épaisseur) et un poids allégé de 30 %. Ils offrent donc les performances mécaniques et la fiabilité du béton, associées à la légèreté et à une grande résistance au feu.

### Un chantier **facilité**

Légers, bénéficiant d'un aplomb exceptionnel, les modules Easytherm permettent de multiplier par trois la rapidité de pose et diminuent d'autant la fatigue.



#### **Palette bloc module Easytherm**

Bloc facilement recoupable à la massette pour des murs nets, sans pont thermique. Réf. 683 009 04  
**25.00€** le m<sup>2</sup> 175.00€ la palette



#### **U de chaînage/linteau Easytherm**

U de chaînage/linteau à coller, porteur et isolant. Dim. 50x20x20 cm. Réf. 683 008 90  
**34.90€** le m<sup>2</sup> 3.49€ la pièce



#### **Planelle Easytherm**

Planelle à coller isolante. Dim. 50x20x5 cm. Réf. 683 008 76  
**18.00€** le m<sup>2</sup> 1.80€ la pièce



#### **Angle Easytherm**

Bloc d'angle à coller, porteur et isolant. Dim. 50x20x20 cm. Réf. 683 008 83  
**34.90€** le m<sup>2</sup> 3.49€ la pièce



#### **Colle Easytherm**

Colle prévue pour le montage des blocs Easytherm. Consommation : 2,4 kg de colle au m<sup>2</sup> au lieu de 40 kg de mortier au m<sup>2</sup> pour un mur classique. Réf. 683 009 25 **24.75€**



#### **Rouleau applicolle Easytherm**

Rouleau pour l'application de la colle pour le montage des blocs Easytherm. Réf. 683 009 32 **99.00€**

## Coffrage



#### **Coffrage carton**

Système de coffrage prêt à l'emploi pour réaliser des poteaux porteurs ronds ou carrés. Remplace les murs porteurs sous condition de calcul pour les toitures couvertes et les espaces style loft. Nécessite une armature type P3 à l'intérieur, une semelle isolée et des attentes en fondation. Rond. 3 m, 2,8 m utiles. Ø 200 mm. Réf. 676 230 03 **46.00€**

Existe aussi\*2 en Ø 250 et 300 mm, et en carré, 200x200 mm.

**Nouveau !**  
**Chiffrez**  
**votre projet bâti**  
sur [leroymerlin.fr](http://leroymerlin.fr)  
rubrique « Idées et Conseils »



Construire sa maison



# Les structures porteuses et l'isolation

## BÉTON CELLULAIRE



**R = 1,67\***

### Tout en un

À la fois porteur, isolant, acoustique et ininflammable, le béton cellulaire (également appelé Thermopierre) cumule beaucoup de performances et d'avantages écologiques dans un seul mur.

### Un matériau sécurisant

Grâce à sa structure proche du nid-d'abeilles, sa résistance est de très loin suffisante pour la réalisation de constructions. Produit classé MO, il est incombustible.

### Un climatiseur naturel

Pour le confort, c'est un matériau thermorégulateur et respirant, qui régule les variations de températures intérieures en toute saison.



#### Poignée BCF

Dim. 62,5x25 cm, ép. 20 cm.  
Réf. 673 738 03 **27.88€** le m<sup>2</sup> 4.35€ la pièce

#### Poignée emboîtement Ytong

Dim. 62,5x25 cm, ép. 30 cm.  
Réf. 648 788 70  
**78.85€** le m<sup>2</sup> 12.30€ la pièce

#### Emboîtement BCF

Dim. 62,5x25 cm.  
Ép. 15 cm Réf. 684 001 43  
**27.20€** le m<sup>2</sup> 4.35€ la pièce  
Ép. 20 cm Réf. 673 738 03  
**27.88€** le m<sup>2</sup> 4.35€ la pièce

#### Poignée emboîtement Siporex/Ytong

Dim. 62,5x25 cm.  
Ép. 20 cm Réf. 673 737 96  
**34.29€** le m<sup>2</sup> 5.35€ la pièce  
Ép. 25 cm Réf. 673 737 82  
**47.76€** le m<sup>2</sup> 7.45€ la pièce  
Ép. 30 cm Réf. 648 788 70  
**78.85€** le m<sup>2</sup> 12.30€ la pièce

#### Chainages verticaux et horizontaux

Disponibles en magasin.

## MISE EN ŒUVRE



étape 1

**Posez d'abord un bloc** de chaînage vertical aux angles sur un lit de mortier hydrofugé comme coupure de capillarité. Veillez à ce que le rang soit parfaitement à niveau, ajustez les blocs suivants avec un maillet.



étape 2

#### Réalisez des joints verticaux.

L'encollage se fait uniquement sur les faces lisses des blocs. Coupez le bloc à la mesure voulue avec une scie égoïne ou à ruban. Vérifiez le niveau et l'aplomb du rang.



étape 3

**Encollez la face verticale** de départ et tirez à plat un joint mince de mortier-colle de 2 mm d'épaisseur. Posez ensuite les blocs à joints croisés (recouvrement égal à l'épaisseur du bloc ou 1/3 de sa longueur, 20 cm minimum). Corrigez l'alignement avec le maillet.



étape 4

**Chânez les angles.** À chaque rang, insérez les armatures. Leur pose doit être croisée et les blocs très humidifiés. Remplissez les réservations de béton. Posez les blocs U de chaînage horizontal. En fond de coffrage, déposez les armatures. Remplissez de béton pour réaliser une ceinture de béton armé.

## la livraison sur chantier



Vous rénovez votre maison ?  
Vous aménagez votre terrasse ?  
Vous changez de portail ? De la lampe à poser jusqu'à la tonne de sable, chez Leroy Merlin, tout se livre.

#### Solution livraison

Leroy Merlin propose de vous livrer. Nous disposons de camions à grands volumes munis de grues pour livrer des chantiers complets, ainsi que de véhicules adaptés aux produits les plus fragiles. Nos conseillers de vente pourront programmer une livraison sur votre chantier lors de votre commande.

## les conseillers Leroy Merlin

Près de 6000 conseillers de vente sont formés chaque année par l'Institut de développement Leroy Merlin (IDLML), qui dispense quelque 280 stages couvrant tous les domaines : maçonnerie, électricité, menuiserie, plomberie, carrelage... Leur objectif : bien connaître les produits, les tester, savoir les utiliser, pour mieux vous conseiller.

# BRIQUES

## Briques traditionnelles



### Perforée léopard

En terre cuite rustique jaune flammé. Dim. 5,5x10,5x22 cm. Réf. 113 174 6

**Prix de vente local** \*2



### Perforée flamme

En terre cuite rose. Dim. 5,4x10,5x22 cm. Réf. 607 423 25

**Prix de vente local** \*2



### Pleine léopard

En terre cuite jaune flammé. Dim. 5,5x10,5x22 cm. Réf. 113 173 2

**Prix de vente local** \*2



### Pleine lisse

En terre cuite rouge. Dim. 6x10,5x22 cm. Réf. 114 114 0

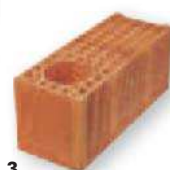
**Prix de vente local** \*2



1



2



3



4



5



6



7

**R = 0,75**

**1. Éco'Bric** En terre cuite alvéolaire. Mise en œuvre rapide. 5,5 briques pour 1 m<sup>2</sup> de maçonnerie. Dim. 20x30x57 cm. Réf. 664 083 35 **3.25€**

**2. Bloc coupé** Dim. 20x30x57 cm. Réf. 664 085 45 **4.35€**

**3. Poteau** Pièces au ML : 4,6. Dim. 20x20x50 cm. Réf. 664 087 20 **3.20€**

**4. Multiangle** Pièces au ML : 3,2. Dim. 20x30x57 cm. Réf. 664 087 55 **4.90€**

**5. Linteau** Pièces au ML : 1,75. L 57 cm. Dim. 20x20 cm. Réf. 664 086 01 **3.05€**

Dim. 20x30 cm. Réf. 663 650 54 **4.40€**

**6. Rive** Pièces au ML : 1,75. Dim. 20x20x57 cm. Réf. 663 650 82 **1.94€**

**7. Arase** Pièces au ML : 1,75. Dim. 20x5x57 cm. Réf. 663 650 61 **1.69€**

## Briques à coller



1



2



3



4



5



6



7

**R = 1,2**

**Brique grande vitesse (BGV)** En terre cuite. Calibrée au millimètre près. Pose avec distributeur de joints minces nécessitant 1 mm de colle. La première rangée doit être réalisée sur la totalité des murs avant la pose de la deuxième. **1. BGV** Pièces au ML :

5,5. Dim. 20x31,4x50 cm. Réf. 664 764 45 **3.50€**

**2. Poteau** Pièces au ML : 3,2. Dim. 20x31,4x50 cm. Réf. 663 648 65 **5.35€**

**3. Multiangle** Pièces au ML : 3,2. Dim. 20x31,4x57 cm. Réf. 663 649 21 **6.80€**

**4. Tableau** Dim. 20x31,4x50 cm. Réf. 663 650 12 **5.40€**

**5. Linteau** Pièces au ML : 1,75. L : 57 cm. Dim. 20x20 cm. Réf. 664 086 01 **3.05€**

Dim. 20x30 cm. Réf. 663 650 54 **4.40€**

**6. Rive** Pièces au ML : 1,75. Dim. 20x20x57 cm. Réf. 663 650 82 **1.94€**

**7. Arase** Pièces au ML : 1,75. Dim. 20x5x57 cm. Réf. 663 650 61 **1.69€**

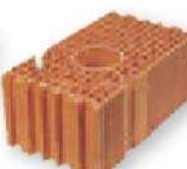
## Briques monomur



1



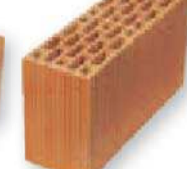
2



3



4



5



6

**R = 2,92**

**Bio'Bric** En terre cuite. Calibrée au millimètre près (peu de déchets). Grand pouvoir d'inertie. Matériau porteur et résistant. Pose avec distributeur de joints minces. Incombustible : classement A1. **1. Monomur** Pièces au ML : 4,70.

Dim. 37,5x21,2x27,5 cm. Réf. 663 648 02 **4.00€**

**2. Poteau** Pièces au ML : 4,70. Dim. 37,5x21,2x27,5 cm. Réf. 663 649 42 **4.85€**

**3. Bloc multiple** Pièces au ML : 4,70. Dim. 30x21,2x37,5 cm. Réf. 663 649 42 **4.85€**

**4. Linteau** Pièces au ML : 2,50. Dim. 37,5x25x40 cm. Réf. 663 650 33 **7.10€**

**5. Rive** Pièces au ML : 2,66. Dim. 12,4x20x37,5 cm. Réf. 664 088 53 **2.41€**

**6. Arase** Pièces au ML : 3,60. Dim. 37,5x12,4x27,5 cm. Réf. 664 088 60 **4.55€**



# Les structures porteuses et l'isolation

## Linteaux

Le linteau doit supporter le poids de la construction située au-dessus de l'ouverture. Il peut être banché ou maçonné sur un prélinteau ou encore préfabriqué en U.

Hauteur 20 cm. Pas besoin de coffrage supplémentaire pour couler le béton.

### 1 Manulinteau

Mortier armé en fibre de verre. Permet une pose seule et sans étau, ce qui facilite la circulation sur le chantier. Prêt à être enduit sur toutes les faces grâce au revêtement fibré. Dim. 20x20x100 cm. Réf. 677 286 33 **22.90€**  
Existe aussi\*2 en longueur 120, 140, 260 et 280 cm.

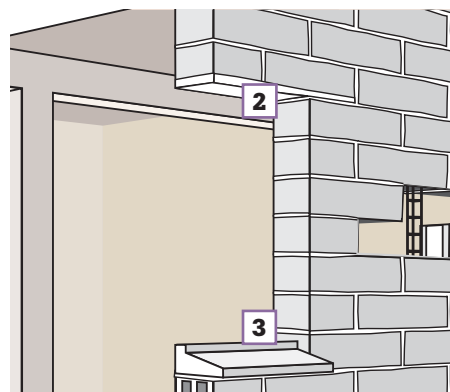
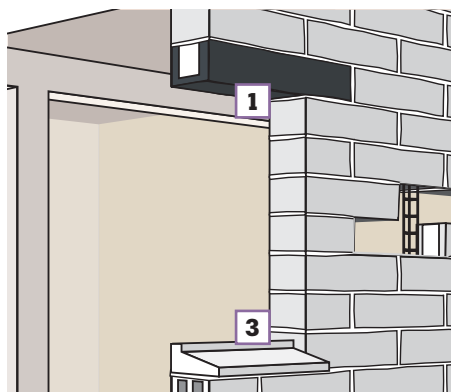
Sert de fond de coffrage pour faciliter la mise en œuvre.



### 2 Prélinteau

Dim. 5x15x100 cm. Réf. 133 215 6 **Prix de vente local**\*1  
Existe aussi\*2 en 20 cm de largeur et en différentes longueurs.

## Autour de la baie



## Appuis de fenêtre

3 L'appui de fenêtre déborde de la façade (larmier) pour protéger les enduits, et le rejingot porte la menuiserie. Il peut être préfabriqué ou se présenter sous forme de bavette métallique. Les appuis disposant d'un relevé d'étanchéité sur les côtés ne peuvent être redécoupés : ils doivent correspondre exactement à la largeur de la baie.



**Appui de fenêtre**  
Finition standard. Ép. 6 cm. Gris.  
Existe aussi\*2 en ton pierre.

Dim. (cm)	Réf.	Prix
34x70	678 193 81	<b>24.90€</b>
34x90	678 194 02	<b>30.90€</b>
34x110	678 194 23	<b>38.90€</b>
34x130	678 194 44	<b>46.90€</b>



**Appui de fenêtre**  
Se juxtapose par segment de 33 cm. Dim. 33x35x7,5 cm.  
**Ton pierre**  
Réf. 640 644 20 **12.90€**  
**Blanc cassé**  
Réf. 640 872 12 **12.90€**



**Appui de fenêtre Tradition**  
Finition glacée. Ép. 5 cm.

Dim. (cm)	Réf.	Prix
<b>Blanc</b>		
34x70	67795252	<b>44.00€</b>
34x90	67795273	<b>54.00€</b>
34x110	67795294	<b>68.00€</b>
34x130	67795322	<b>79.00€</b>
<b>Champagne</b>		
34x70	67795266	<b>44.00€</b>
34x90	67795280	<b>54.00€</b>
34x110	67795315	<b>68.00€</b>
34x130	67795336	<b>79.00€</b>



**Appui de fenêtre pierre bleue**  
Avec goutte d'eau.  
Dim. 35x100x4 cm.  
Réf. 677 381 81 **59.90€**

\*1. Le prix de vente est local car nos fabricants se situent dans tous les cas à moins de 150 km du magasin.  
\*2. Voir prix en magasin.



## PLANCHERS

### Béton



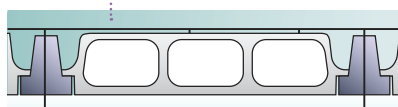
Utilisez un béton avec des gravillons de 6/8 et, pour 1 m<sup>3</sup>, 350 kg de ciment.



Facile et rapide à mettre en œuvre. Léger : 5 kg au ML.

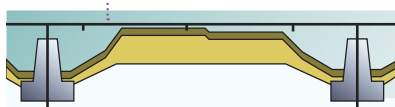


Une alternative isolante et économique à la dalle flottante.



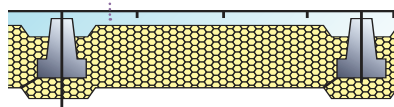
#### Standard entrevous béton

H 12 cm. Dalle de compression, épaisseur 4 cm minimum. Solution économique mais non isolante, adaptée aux planchers d'étage\*<sup>3</sup> ou sur vide sanitaire, sous-sol ou garage\*<sup>4</sup>. Prévoir un isolant sur la partie supérieure. Prix hors béton. **Prix de vente local** \*<sup>1</sup>



#### Standard entrevous copeaux de bois

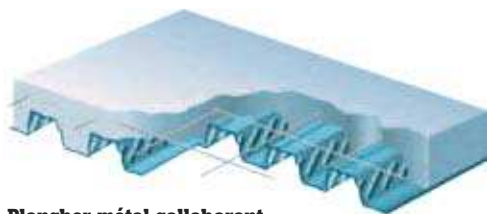
H 12 cm. Dalle de compression, épaisseur 4 cm minimum. Module de 1,20 ML. Solution adaptée aux planchers d'étage\*<sup>3</sup> ou sur vide sanitaire, sous-sol ou garage\*<sup>4</sup>. Prévoir un isolant sur la partie supérieure. Prix hors béton. **Prix de vente local** \*<sup>1</sup>



#### Standard entrevous polystyrène expansé

Dalle de compression, épaisseur 5 cm minimum. Isolant pour vide sanitaire. Up = 0,23 (R = 4). Solution RT 2005 adaptée aux planchers ou sur vide sanitaire, sous-sol ou garage\*<sup>4</sup>. **Prix de vente local** \*<sup>1</sup>

### Collaborants

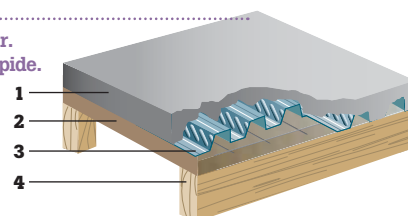


#### Plancher métal collaborant

Idéal en construction neuve pour une pièce de 4 m de largeur maximum. Se pose avec un treillis soudé, autoporteur. Se coule avec une dalle de 15 cm. Sur mesure. À partir de **86.00€** 21.83€ le m<sup>2</sup>

Seulement 5 cm d'épaisseur. Mise en œuvre simple et rapide.

1. Chape de béton.
2. Bande résiliente.
3. Coffrage en métal.
4. Lambourde.



#### Bande résiliente Lewis

Dim. 100x10x2,5 cm. Réf. 675 459 82 **1.73€**

#### Plancher Lewis

Idéal pour reprise ou restructuration de planchers existants ou pour la construction de planchers légers. Autoporteur, réversible, pas besoin de fixation ni d'armature. Se coule avec une dalle de 5 cm. Dim. 2x0,63 m. Réf. 675 459 75 **39.20€** 31.11€ le m<sup>2</sup>

### Bois

Sans formaldéhyde.



MAISON PLUS SAIN



Gain acoustique 20 dB.



#### Dalle structurelle

Modèle	OSB 3 pour milieu humide		Atik chêne cérusé blanc	
Descriptif	Lamelles orientées pour une excellente résistance. Norme CE structurelle. Hydrofuge. Résistance exceptionnelle à la flexion. Poids facilitant la mise en œuvre. Usage professionnel agréé par le CTIB.		Aggloméré revêtu. Existe aussi* <sup>2</sup> en pin rustique	
Ép.	16 mm	18 mm	22 mm	
Dim.	180x67 cm (1,21 m <sup>2</sup> )* <sup>5</sup>	248x60,5 cm (1,50 m <sup>2</sup> )* <sup>5</sup>	178x66 cm (1,17 m <sup>2</sup> )	
Poids	10,2 kg/m <sup>2</sup>	11,3 kg/m <sup>2</sup>	15 kg/m <sup>2</sup>	
Réf.	674 434 04	<b>Prix de vente local</b> 675 221 96	<b>Prix de vente local</b> 680 102 36	<b>13.50€</b>

#### Isobande

À poser sur les solives avant de visser les dalles. Dim. de la bande 120x7 cm. Ép. 8 mm. Par paquet de 24 m. Compter 1 paquet pour 10 dalles. Réf. 611 308 32 **16.20€**

\*<sup>3</sup>. Sous avis technique avec étaieement. \*<sup>4</sup>. Sous avis technique et sans étaieement jusqu'à 5 ML (garage, habitation et terrasse). Sur haut de sous-sol et garage, sous avis technique avec étaieement. Dans tous les cas, la mise en place d'une sous-dalle flottante est à considérer, notamment du point de vue des solutions d'isolation. Renseignements auprès de l'Assistance téléphonique ou en magasin. \*<sup>5</sup>. Existe en d'autres dimensions dans la cour des matériaux.



Les produits présentés dans ces pages apportent de véritables solutions en termes d'économies d'énergie, jour après jour.



MAISON  
PLUS  
ÉCONOME

## ISOLANTS DES FAÇADES

### Sous bardage ventilé

- En neuf comme en rénovation
- Sous tout type de bardage
- Sans risque de condensation



P. 423  
Retrouvez les clins.

Panneaux roulés



#### Isover Iso façade 38 roulé G3 ou Ursa 34 façade roulé

Panneau roulé en laine de verre semi-rigide nu revêtu sur une face d'un voile de verre renforcé. Autodéroutant à l'ouverture de l'emballage. Isolation thermique et acoustique des murs par l'extérieur derrière un bardage ventilé. Euroclasse A1 (incombustible). Teneur réduite en formaldéhyde.  $\lambda = 0,038$ . Par lot de 2 demi-rouleaux de 0,60 m de largeur.

#### LEROY MERLIN vous conseille

Ép. 100 mm. Dim. 8x0,60 m (x 2) (9,60 m<sup>2</sup>) (R = 2,65). Réf. 673 604 61

5.95€ le m<sup>2</sup> 57.12€ le rouleau

Existe aussi\*1 Ép. 75 mm. Dim. 10x0,60 m (x 2) (12 m<sup>2</sup>) (R = 2).

Panneaux rigides



#### Topox mur CW ou Ursa XPS NWE

Panneau à usinage latéral rainuré bouveté en polystyrène extrudé à peau lisse. Isolation thermique des murs par l'intérieur ou l'extérieur. Insensible à la pluie, à la neige et au gel. Euroclasse E.  $\lambda = 0,036$ . Résistance à la compression 250 kPa.

#### LEROY MERLIN vous conseille

Ép. 100 mm. Dim. 2,60x0,60 m (R = 2,80).

Réf. 673 513 40

15.85€ le m<sup>2</sup> 24.73€ le panneau

#### Existe aussi\*1

Ép. 60 mm (R = 1,80).

Ép. 80 mm (R = 2,20).

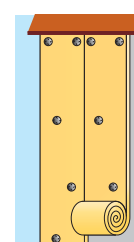
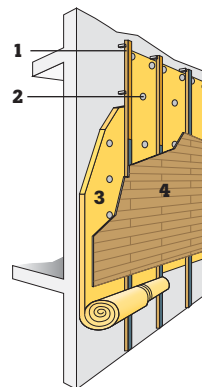
Et en dim. 2,50x0,60 m.

## MISE EN ŒUVRE

Une lame d'air de 2 cm doit être prévue entre l'isolant et le bardage pour évacuer la vapeur d'eau résiduelle.

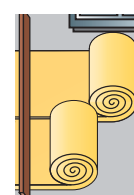
### Panneaux roulés

1. Ossature de fixation du bardage.
2. Fixation de l'isolant.
3. Panneaux roulés Isover Iso façade 38 roulé ou Ursa 34 façade roulé.
4. Bardage de clins ventilé.



#### À la verticale

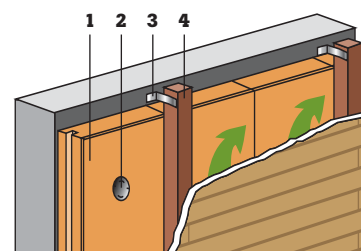
Fixer l'extrémité des panneaux à l'aide de 2 fixations mécaniques en partie haute. Dérouler le panneau puis placer en son milieu une fixation. Prévoir au minimum 2 fixations/m<sup>2</sup>.



#### À l'horizontale

Les fixations (rosaces de Ø 90 mm) doivent être espacées de 1,20 m max. pour les parties courantes et intercalées entre les ossatures.

### Panneaux rigides



1. Panneaux isolants.
2. Fixations: par collage (colle bitumeuse ou adhésif professionnel), en coffrage perdu ou par clous (3 par m<sup>2</sup> avec 3 clous minimum par plaque).
3. Patte.
4. Chevron.

## Fixation

### Cheilles

Par boîte de 200 pièces. Cheilles en polyamide, pour multimatériaux, en isolation, avec clou d'expansion en fibre de verre rigide et étanche. Pour paroi d'ép. 70-80 mm ou 90-100 mm. Disponibles avec tête Ø 50 mm (isolant rigide) ou Ø 90 mm (isolant souple). Perçage Ø 10 mm, prof. 50 mm. Disponibles au rayon Quincaillerie.



Ép.	Longueur	Réf.	Prix
<b>Pour laine de verre, tête Ø 90 mm</b>			
75 mm	110 mm	673 771 84	101.54€
100 mm	130 mm	673 773 45	126.90€
<b>Pour isolant extrudé, tête Ø 50 mm</b>			
80 mm	110 mm	673 770 86	56.31€
100 mm	130 mm	673 773 31	84.50€



**Leroy Merlin vous conseille**

**R = 4**

Retrouvez la réglementation thermique 2012 p.52.

**Nouveau!**  
**Chiffrez**  
**votre projet bâti**  
sur [leroymerlin.fr](http://leroymerlin.fr)  
rubrique «Idées et Conseils»

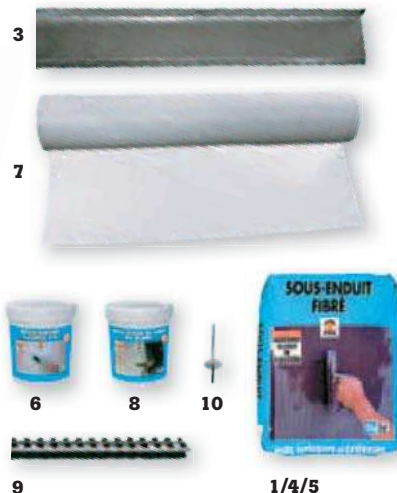
## Sous crépis

- Une solution développée par Leroy Merlin et PRB
- Condensation intérieure supprimée
- Structure de base protégée
- R = 3,15 pour une épaisseur de 120 mm



### Système PRB ITE 2010

Comportant 1 isolant polystyrène haute densité de 60, 80, 100 ou 120 mm, des accessoires de fixation et 1 revêtement souple de finition. Exemple de chiffrage pour un mur de 8 m de largeur, de 3 m de hauteur avec un pignon de 4,5 m comprenant 3 fenêtres à 2 vantaux. Ép. 120 mm pour le mur et 20 mm pour les ouvertures. Prix de revient **45.00€** le m<sup>2</sup>

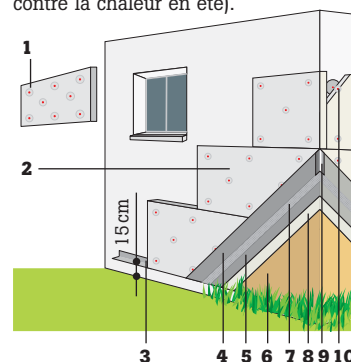


### 12 coloris de façade disponibles

Blanc de Ré	Antalya	Vieux pisé	Cheverny	Vieux tuffeau	Ton pierre
Guérande	Athènes	Chambord	Picardie	Jaune Touraine	Saint-Tropez

## MISE EN ŒUVRE

Des panneaux isolants sont fixés sur la façade avant d'être enduits puis crépis. Vous obtenez un double effet d'isolation (contre le froid en hiver, contre la chaleur en été).



1. Plots de sous-enduit fibré sur isolant.
2. Isolant polystyrène d'ép. 20 à 120 mm.
3. Lisse basse. 4. 1<sup>re</sup> passe de sous-couche fibrée. 5. 2<sup>e</sup> passe de sous-couche fibrée.
6. Crépi souple. 7. Toile de verre.
8. Régulateur de fond. 9. Baguette d'angle alu. 10. Chevilles à expansion fixées dans les plots.

## APPUI DE FENÊTRE | SUR MESURE



Esthétique, technicité et facilité d'installation, par collage sur l'ancien appui.



### Protegenet Dani Alu\*1

Appui de fenêtre en aluminium 15/100 sur mesure (longueur, profondeur, hauteur du relevé arrière). Protège les appuis existants, les isolants éventuels et les façades des eaux de ruissellement. Système composé d'un appui de fenêtre à angle arrondi avec goutte d'eau intégrée et de deux abouts de finition latéraux. Le bord arrondi de l'appui facilite l'évacuation de l'eau, les abouts de finition intègrent un relevé latéral évitant les infiltrations de part et d'autre des tableaux, et l'arrondi des abouts évite la dangerosité des angles vifs en débord.

### 5 teintes disponibles

Ivoire clair	Blanc pur	Gris anthracite	Alu brut	Alu anodisé naturel

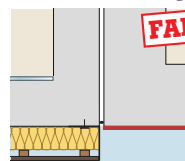
\*2. Crédit d'impôt sous réserve du respect de toutes les dispositions légales issues de la loi de finances 2011 en vigueur et de l'appréciation de votre centre des impôts.



## Isoler par l'extérieur

7 étapes pour préparer  
votre projet

### 1. La mitoyenneté

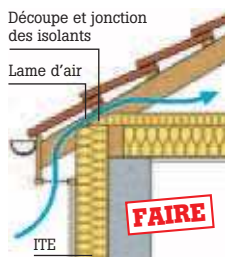


**FAIRE**  
Vérifiez que  
la rive de  
l'isolant peut  
être traitée.

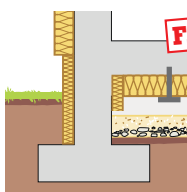
La tranche (ou le retour) de l'isolant  
doit pouvoir être traitée facilement.

### 2. Le toit

**Vérifiez que le débord  
est suffisant.** De plus,  
une fermeture complète  
avec une isolation  
jointive entre la façade  
et les combles  
est indispensable  
pour réduire les ponts  
thermiques.



### 3. Le soubassement



**FAIRE**  
Vérifiez que  
l'isolation est  
possible sur  
une partie  
de la façade  
enterrée.

Cela est plus difficile en présence  
d'une terrasse.

### 4. Les descentes d'eaux pluviales

**NE PAS FAIRE**

**Vérifiez la possibilité de les déporter.**  
Une rupture d'isolant engendrera  
inévitablement condensation et  
moisissures sur l'intérieur du mur.

